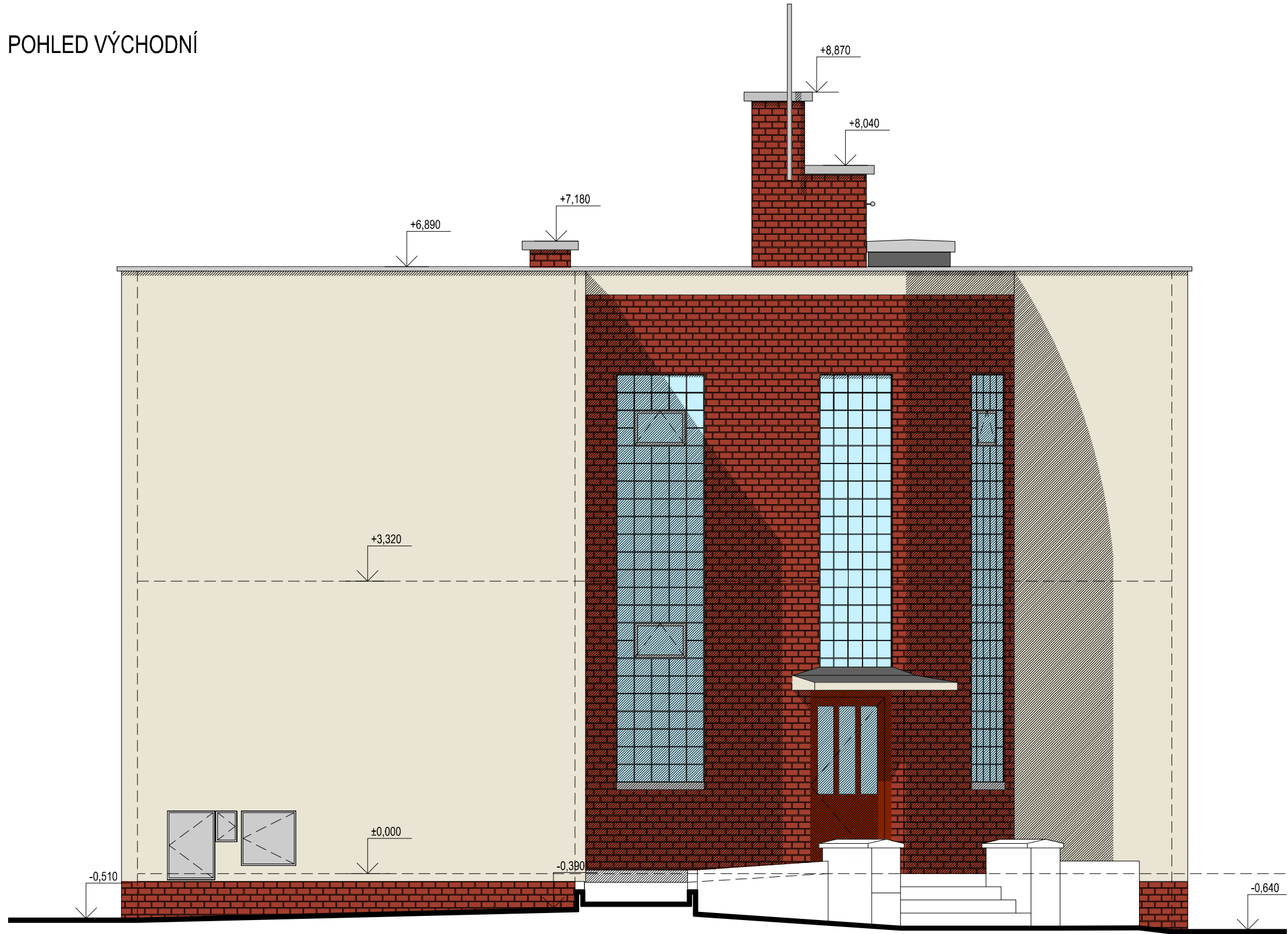


POHLED SEVERNÍ



POHLED VÝCHODNÍ



LEGENDA MATERIÁLŮ:

- MINERÁLNÍ OMÍTKA
VÁPENNÁ OMÍTKA
- REŽNÉ ZDIVO (stávající / nové)
OBKLAD KERAMICKÝMI PÁSKY
- PLASTOVÉ OKENNÍ RÁMY
- LUXFEROVÉ STĚNY
- POPLASTOVANÝ PLECH
KOVOVÉ PRVKY
- MODIFIKOVANÉ ASFALTOVÉ PÁSY

Barevné řešení dle:
Vzorník Caparol Carbon-edition - omítka minerální + vápenná
písková - carbon 1014 HBW 76
alt. carbon 3414 HBW 75
Obklad soklu - keramické vyražené pásky (barva dle stávající)
Rámy oken - RAL 3003
Rámy otevíracích částí luxfer - RAL 9006
Kovové prvky - nátěr RAL 9006
Opechování - poplastovaný plech - RAL 9006
Kominová tělesa - rezné zdivo (barva dle stávající)
Kominové hlavice - beton - přírodní
Střešní krytina - antracitová barva

± 0,000 = úroveň čisté podlahy 1.NP

ZODPOVĚDNÝ PROJEKTANT		VYPRACOVAL	KONTROLOVAL	ATELIER H1 & ATELIER HÁJEK s.r.o. JIŽNÍ 870, 500 03 HRADEC KRÁLOVÉ IČO: 64792374, DIČ: CZ 64792374 tel./fax: +420 495546539, e-mail: h1h@hsc.cz	
STAVEBNÍ ČÁST:	PROFESE:				
ING. JIŘÍ HÁJEK		Ing.arch. T. Jirásková	JIŘÍ HÁJEK		
INVESTOR: ON Jičín a.s., Bolzanova 512, 506 01 Jičín					
Snížení energetické náročnosti budov v nemocnici Jičín objekt plicního oddělení				ČÍSLO ZAKÁZKY	39-II-2016
				DRUH PROJEKTU	DSP a DPS
				DATUM	08.2016
				FORMÁTŮ A4	
				MĚŘÍTKO:	PŘÍLOHA:
NÁVRH - POHLED SEVERNÍ A VÝCHODNÍ - barevné řešení				1:50	D1.1b.7a